

DICOM-NEWS

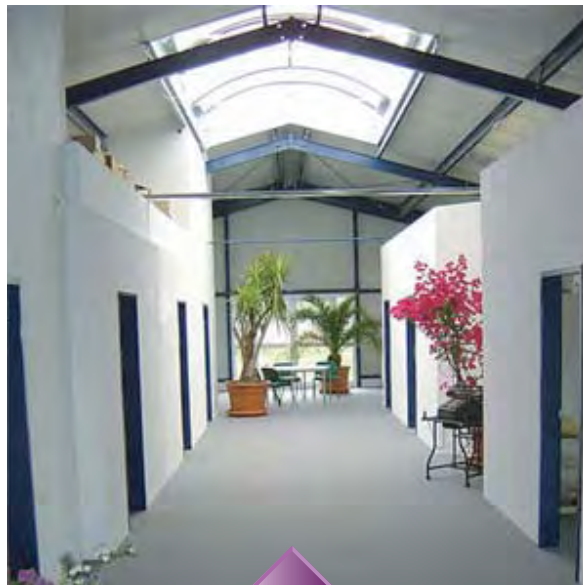
DICOM Dischinger Computer GmbH
informiert über Aktuelles, Termine und Tipps

In neuen Räumen

DICOM wächst - nach nunmehr 15 Jahren in unseren alten Geschäftsräumen sind wir zum 01.07.2004 in unserer neues Firmengebäude, im Gewerbegebiet unserer Heimatgemeinde Ehrenkirchen, umgezogen.

Damit Sie einen Einblick bekommen, wo für Sie ab jetzt gearbeitet wird, machen wir für Sie nun eine kleine Führung:

oben: Der Empfangsbereich und das Atrium unserer neuen und sehr offen konzipierten Softwareschmiede.



l. unten: Der vergrößerte und besser ausgestattete Support.

r. unten: Unser vergrößerter Vertrieb und die Auftragsabwicklung.

Die neuen Räume sehen nicht nur gut aus, sondern Sie lassen auch Platz für einen Top ausgestatteten Schulungsraum. In diesem würden wir Sie gerne im Zuge einer DICOM-News-Schulung oder einer firmenspezifischen Schulung begrüßen.



Der Empfang

Der Support

Der Vertrieb



Schulungstermine im Oktober

DICOM-Finanzbuchhaltung 15.10.2004
inkl. Stammdatenanlage

DICOM-OP-Verwaltung 22.10.2004
inkl. Mahnwesen

DICOM-Warenwirtschaft 29.10.2004
inkl. Inventur
inkl. Bestellwesen

Anmeldeschluss: **1**
Woche vor Beginn
Schulungsgebühr: **120,00 € pro Person**
Max. Personenanzahl: **6 Personen**
Schulungsdauer:
10.00 bis 15.00 Uhr

i STEUER-NEWS i

Neuerungen im Bereich Umsatzsteuer

§ 13b Abs. 1 Satz 1 Nr. 4 Satz 1 UStG



Bitte Informationen bei Ihrem Steuerberater erfragen.

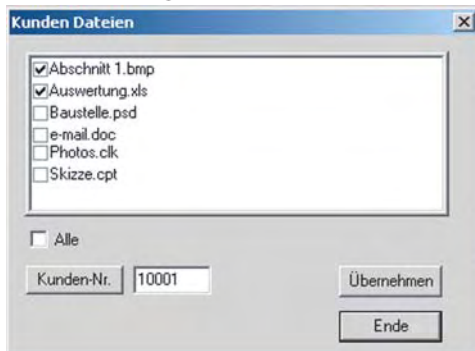
Grundlageninformationen und Antworten auf häufig gestellte Fragen zu § 13b sind im Internet z. B. unter www.ZDH.de im Reiter Themen unter Steuerinfo / Umsatzsteuer nachzulesen.

i STEUER-NEWS i

...News-Ticker....News-Ticker....News-Ticker...

Dateien direkt an den Kunden geheftet

Mit unserem neuen Feature können Sie jede E-Mail und jede Datei direkt aus MS-Windows an DICOM Software versenden und dort einfach per Klick dem gewünschten Kunden zuordnen. Einfach auf die rechte Maustaste klicken und unter dem Punkt "Senden an"  wählen. Wenn Sie dann in Ihrem DICOM Programm im Reiter Info/Termine auf den Button  (in der Hauptsymbolleiste) klicken erscheint das abgebildete Fenster. Sie wählen die Datei/en und den Kunden aus - fertig.

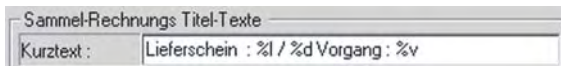


Die Sache mit den Lieferungen

Nach neuester Anforderung an die Rechnungsstellung, ist die Angabe von Lieferscheinnummer und Lieferscheindatum auf einer Rechnung zwingend vorgeschrieben. Wir haben eine einfache Lösung für Sie programmiert.

Im Menüpunkt Zusätze unter *Einstellungen Nummernkreise* klicken Sie den Button *Erweitert*. Im Feld Lieferschein in der Rechnung als Titel anlegen, setzen Sie den Haken und fertig.

Es wird dadurch folgende Einstellung aktiviert:



Wenn Sie jetzt Rechnung erstellen, indem Sie die Positionen aus dem Lieferschein übernehmen, wird automatisch ein Titel mit Lieferscheindaten eingefügt und erscheint so auf der Rechnung.

Rechnung			
Wir bedanken uns für Ihren Auftrag und berechnen Ihnen wie folgt .			
Pos-Nr	Menge	ME	Bezeichnung
Titel: 1			
			Lieferschein : 300098 / 07.09.2004
			Vorgang : 102675
06.001	1,00	Stk	Hager Komplettschrank m.SLS 12P EnBW
09.001	1,00	Stk	Vetter Dachsparrenhalter mit Mast 60mm 1m

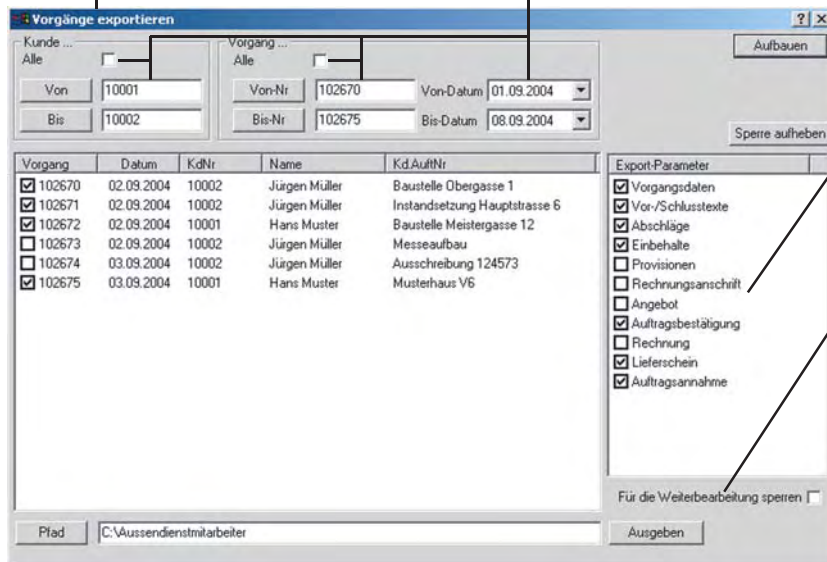
Den Auftrag im Gepäck

Mit dem neuen Modul Auftragsexport / -import können Sie Vorgänge mit zwei Handgriffen auf Ihr Laptop legen und sie dort weiterbearbeiten.

Wählen Sie im Hauptmenü *Zusätze / Auftrags- Serienoperationen* einfach *Vorgänge Exportieren* aus.

Grenzen Sie die gewünschte Vorauswahl der Vorgänge nach Kunde, Vorgangsnummer oder -erstellungdatum ein.

So haben Sie Ihre Daten immer im Gepäck



Sie können frei wählen, welche Dokumente des Vorgangs mitübernommen werden.

Entscheiden Sie mit einem Haken ob die exportierten Dokumente verändert werden dürfen.

Die Vorgänge werden als Einzeldateien gespeichert und nach den Vorgangsnummern benannt. Um die Vorgänge auf einem anderen Rechner zu Importieren wählen Sie einfach die gewünschten Vorgänge aus. Im Importfenster werden ebenfalls die Identifikationsfelder angezeigt.

Clever finden

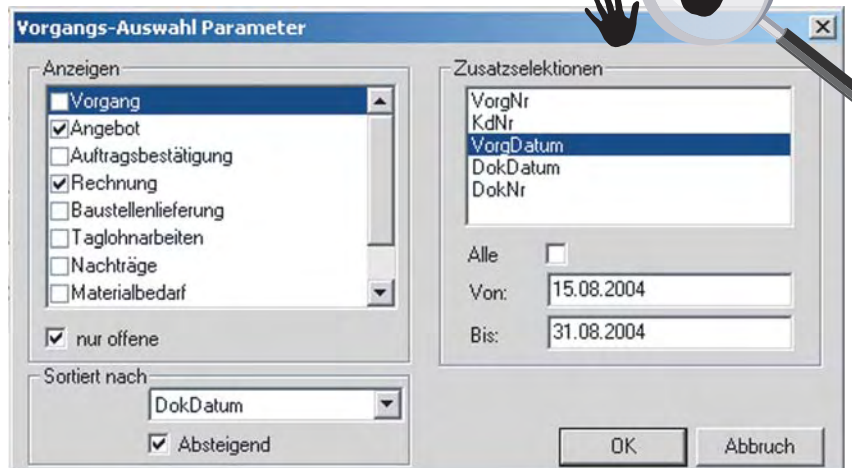
Mit der Vorauswahl bei den Suchparametern verlieren Sie nie den Überblick.

Indem Sie in der Parametereinstellung des Vorgangs-Such-Fensters (im Suchfenster rechts oben) bereits eine Vorauswahl der gewünschten Dokumente treffen, liefert Ihnen das Suchprogramm einen direkten Überblick.

Sie können in beliebigen Kombinationen entscheiden was Sie interessiert:

- ➔ nur "offene" Dokumente (wie offene Teilrechnungen, Lieferscheine oder Angebote)
- ➔ nur Vorgänge, die in einem von Ihnen bestimmten Zeitraum erstellt wurden.
- ➔ oder einfach alle Rechnungen, die in der letzten Woche geschrieben wurden.

Nur die Einträge, welche diesen Kriterien entsprechen, werden ihnen angezeigt.



Tip: Achten Sie bitte darauf, die Parameter später wieder auf die Standards zurückzustellen. (der Auswahlhaken am besten auf *Vorgang*, die Sortierung auf *VorgDatum* *Absteigend* und die *Datumsfelder* geleert).

Direkt vom Plan ins Voraufmass

Geben Sie doch mal Formeln für die Berechnung eines Teilaufmass ein.

Einfache und logische Erfassung Raum für Raum

Die tabellarische Erfassung, klar und übersichtlich angeordnet.

Impressum

Herausgeber:
 DICOM
 Dischinger Computer GmbH
 Im Ebnet 6
 79238 Ehrenkirchen
 Fon: (0 76 33) 95 20-0
 Fax: (0 76 33) 95 20-90
 service@dicom-software.de
 www.dicom-software.de

Chefredaktion:
 Dischinger, Jürgen

Redaktion:
 Buntrock, Ralph
 Dischinger, Felix

Schlussredaktion:
 Schmidt, Randolf

Druck:
 Herausgeber

Urheberrecht:
 Die veröffentlichten Beiträge sind urheberrechtlich geschützt. Nachdruck, Vervielfältigung sowie Speicherung (auch auszugsweise) sind ohne schriftliche Genehmigung des Herausgebers nicht gestattet. Aus der Veröffentlichung kann nicht geschlossen werden, dass die verwendeten Bezeichnungen frei von gewerblichen Schutzrechten sind.

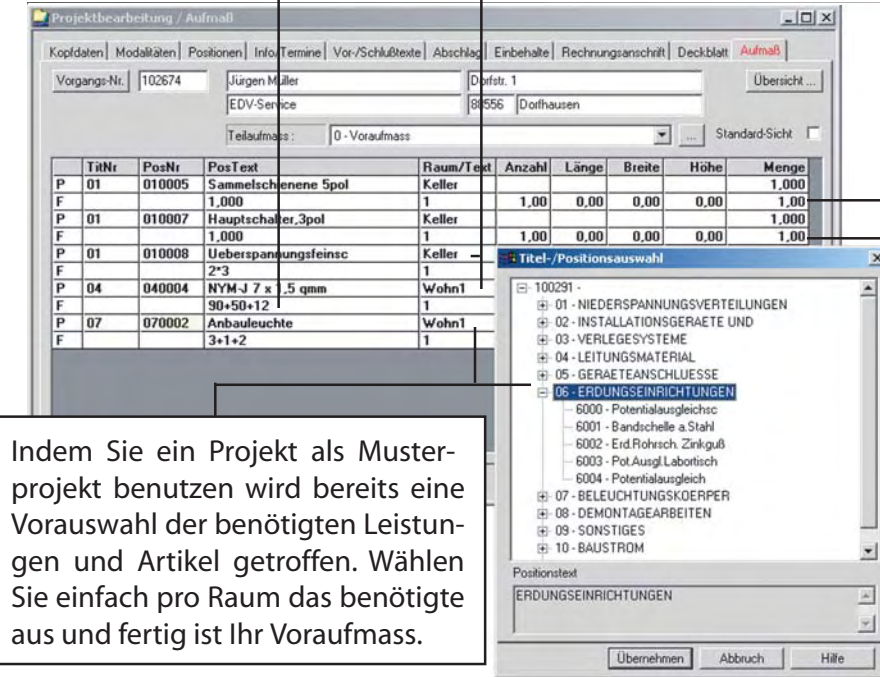
Haftung:
 Für den Fall, dass in "DICOM-NEWS" unzutreffende Informationen und/oder Fehler enthalten sein sollten, kommt eine Haftung nur bei grober Fahrlässigkeit des Herausgebers oder seiner Mitarbeiter in Betracht.

Erscheinungsweise:
 12 Ausgaben p.A.

Abonnement:
 Jahrespreis Euro 22,00

Abo-Bestell-Service:
 rschmidt@dicom-software.de

Sonstiges:
 Irrtümer und Druckfehler vorbehalten.
 Alle Preisangaben in Euro zzgl. MwSt..



Indem Sie ein Projekt als Musterprojekt benutzen wird bereits eine Vorauswahl der benötigten Leistungen und Artikel getroffen. Wählen Sie einfach pro Raum das benötigte aus und fertig ist Ihr Voraufmass.

Die ausgewählten Positionen werden gleich mit Titel übernommen.

Pos-Nr.	ArtNr	Text	A.	Menge	ME
100292					
01		NIEDERSpannungsVERTEILUNGEN	F		
010005	A2	Sammelschiene 5pol	F	1,000	ST
010007	A2	Hauptschalter, 3pol	F	1,000	ST
010008	A2	Ueberspannungseinsc	F	1,000	ST
04		LEITUNGSMATERIAL	F		
040004	A2	NYM-J 7 x 1,5 qmm	F	120,000	Lfm
040008	A2	NYM-J 5 x 4 qmm	F	20,000	Lfm

Aufmaßliste

Projekt-Nr.: 102674
 Jürgen Müller, 88556 Dorfhausen

Titel-Nr	Pos-Nr	Bezeichnung		
Keller				
01	010005	Sammelschiene 5pol	1,00	ST
01	010007	Hauptschalter, 3pol	1,00	ST
01	010008	Ueberspannungseinsc	6,00	ST
Wohn1				
04	040004	NYM-J 7 x 1,5 qmm	152,00	Lfm
07	070002	Anbauleuchte	8,00	ST

Der Druck ist einfach und übersichtlich. Sie können so Ihrem Kunden zum Beispiel direkt eine Aufstellung der pro Raum benötigten Artikel und Leistungen in die Hand geben. Natürlich können Sie diesen Ausdruck auch nach Positionen sortieren.

Spruch des Monats

Hilfe, mein Computer ist abgestürzt - jetzt muss ich selber denken!