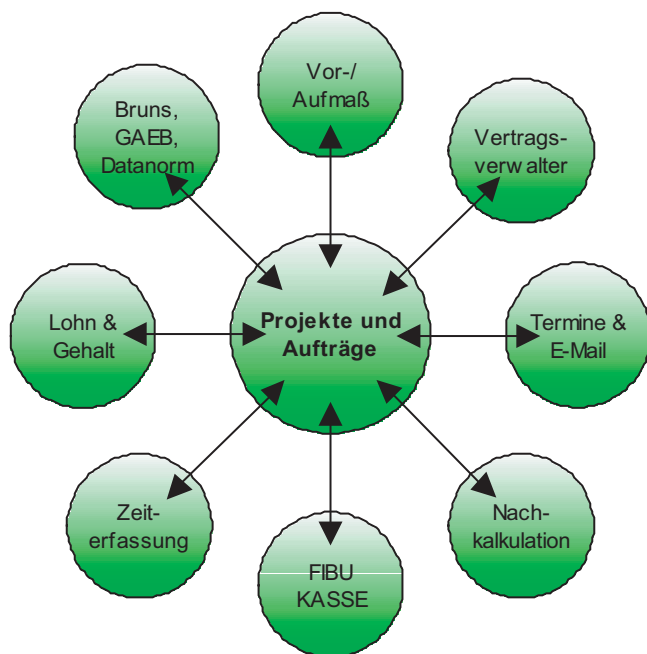


# V6 gala

...in time with your business



DICOM® V6gala

## DICOM®-V6gala

ist die Lösung für Unternehmen der Garten- und Landschaftsbaubranche. V6gala ist ein Komplettsystem mit folgenden Grundeigenschaften:

- + Klar gegliedertes und erweiterbares Komplettsystem
- + Minimale Integrations- und Folgekosten
- + Bestellwesen und Lagerverwaltung
- + Service und Pflegevertragsverwaltung
- + Klare Kalkulation von großen Projekten
- + Einfache Kalkulation von Material und Zeit
- + Bruns, GAEB und Datanormschnittstelle
- + Kundendatenblätter im CRM-Modul zur einfache Kunden Bewertung
- + Integrierte Terminplanung über MS Outlook
- + Alle Listen, Formulare und Etiketten sind frei anpassbar

= **Messbar mehr Leistung für Ihr Unternehmen**

## Das Unternehmen

Die DICOM® GmbH ist ein mittelständisches Softwarehaus, das sich seit 1989 auf die Entwicklung kaufmännischer Software für das Handwerk spezialisiert.

In Ehrenkirchen - südlich von Freiburg im Breisgau - ist der Firmensitz. Dort befinden sich die Geschäftsbereiche Entwicklung, Vertrieb, und technischer Support.

Das DICOM®-Team besteht aus 20 Mitarbeitern, die Ihnen mit Fachkompetenz und Zuverlässigkeit zur Seite stehen.



DICOM® Hauptsitz in Ehrenkirchen

# V6 gala

**DICOM®**

Dischinger Computer GmbH  
Im Ebnet 6  
79238 Ehrenkirchen

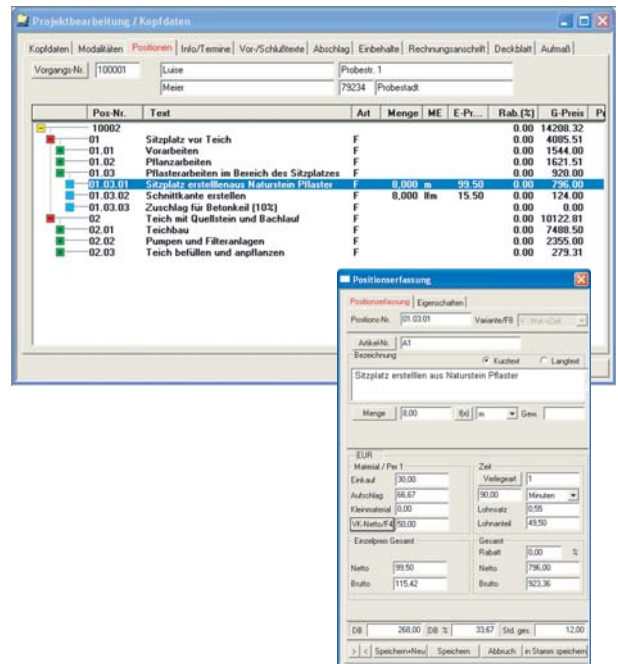
Telefon 07633 - 95 20 - 0  
Fax 07633 - 95 20 - 90  
E-Mail [service@dicom-software.de](mailto:service@dicom-software.de)  
Internet [www.dicom-software.de](http://www.dicom-software.de)

## schnelle Abläufe

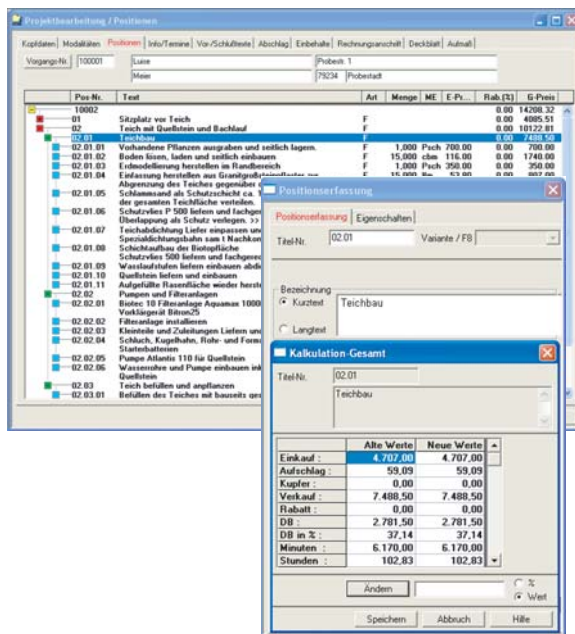
### ...gleich mit Druck

Durch vollintegrierte und optimierte Systeme werden die täglichen Abläufe in Rekordzeit erledigt.

- Ablaufoptimierte Erfassungsmaske mit Schnelleingabefunktion
- Fragmentarisch organisierte Suchfunktion
- Positionsergänzung durch "Copy and Paste"
- Kopieren ganzer Dokumente oder einzelner Positionen
- Drucken von Dokumentenstapeln wie Lieferschein, Rapport, Rechnung, Rechnung...
- Bedarfsermittlung direkt aus dem Projekt
- schnelle Erfassung mit Material und Zeit



Positionserfassung in V6gala



Schnell und genau die Positionsübergreifende Kalkulation

## Grosse Projekte

... na und

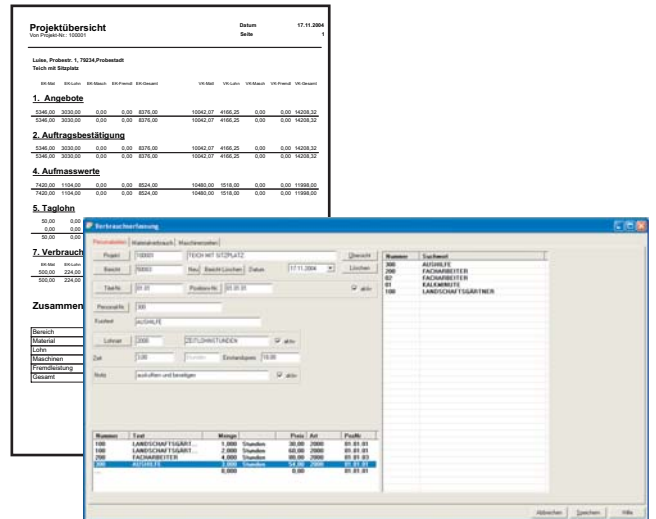
Die übersichtliche Lösung zur Abwicklung großer Projekte:

- Einfache Struktur mit Material und Zeit
- Daten-Import / Export über die GAEB-Schnittstelle
- Voraufmass / Aufmasserstellung
- Erfassung der Tagelohnarbeiten
- Baustellenlieferscheine
- Zeit- / Materialbedarfslisten
- Berechnung von Abschlägen
- Ausgabe von Teilrechnungen
- Integrierte Nachkalkulation

## Nachkalkulation / Zeiterfassung

### ...das Projekt im Griff

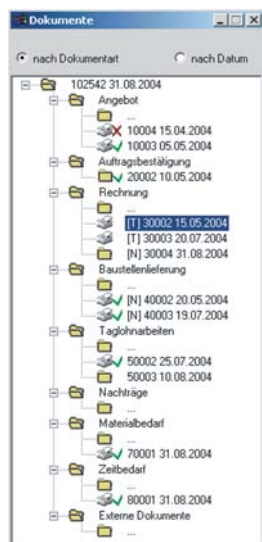
- Stunden nur einmal erfassen für Lohn & Gehalt, Taglohn und Nachkalkulation
- Erfassung von Zeit, Materialverbrauch und Maschinenzeiten
- Übersichtliche und frei definierbare Auswertungen
- Vergleich über mehrere Projekte möglich
- SOLL/IST-Vergleiche
- Basis der Nachkalkulation frei wählbar: Rechnung oder AB



Zeiterfassungsmaske und Auswertung (Soll / IST)

## Dokumentenverwaltung

### ...die Abläufe im Griff



Teilfenster Dokumente

Direkter Überblick des Projektverlaufs:

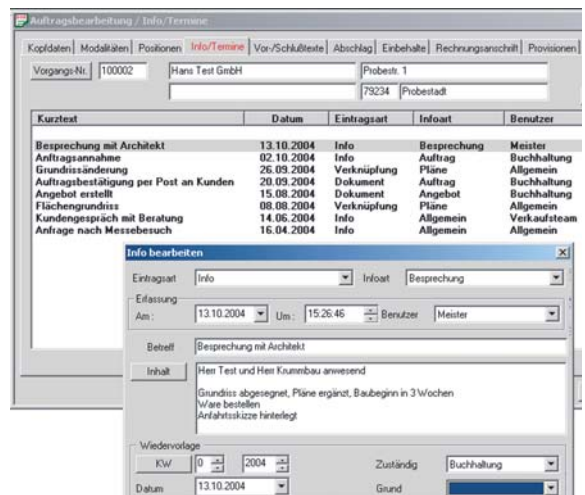
- Dokumentenstatus als Symbol
- Kopieren ganzer Dokumente oder einzelner Positionen
- Freie Bearbeitung von kopierten Positionen oder Titeln

Schnelle Übersicht aller offenen Rechnungen und nicht gedruckten Lieferscheinen.

## Informationsmanagement

### ...nichts geht verloren

- beliebige Anzahl von Kundeninformationen hinterlegbar
- jede Art von Dateien hinterlegbar
- Briefe, Fax und e-mail direkt mit Adressdaten aus dem Programm
- Schnittstelle zu Terminverwaltungsprogrammen wie MS-Outlook oder Tobit



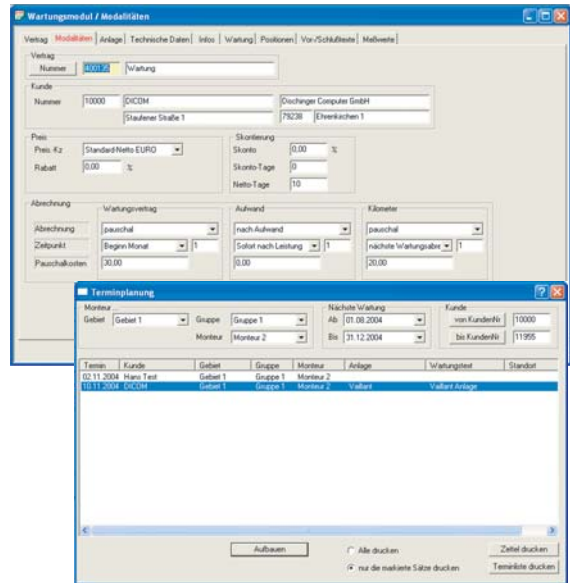
Informations- und Terminverwaltung

## Service & Pflegeverträge

... voll im Griff

Schnell und übersichtliche Planung und Abrechnung von Service & Pflegeverträgen

- Termin- und Tourenplanung integriert
- Beliebige Abrechnungsmodalitäten
- Beliebige viele Zusatzinformationen hinterlegbar
- Schnelle Abrechnung von fälligen Verträgen
- Frei definierbare Servicezettel
- Frei definierbare Terminlisten
- Übergabe der Abrechnung an die Finanzbuchhaltung



Service und Pflegeverträge von den Modalitäten bis zum Servicezettel

## Finanzbuchhaltung

...alle Zahlen im Haus

- Zertifizierte Voll - Finanzbuchhaltung
- CRM Integration
- automatisches Verbuchen der Rechnungsausgänge und Eingänge
- Zahlungen, Mahnungen, Bankeinzüge uvm.... unter anderem auch Gehalt
- **Genauer? Fordern Sie unsere Modulprospekte an !**

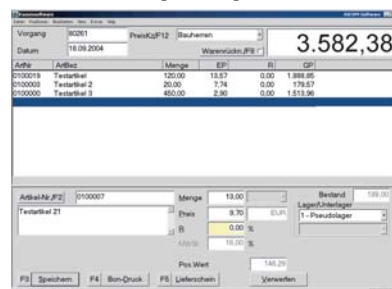


Erfassungsmaske für Buchungen

## Kassensystem (POS)

...mehr als eine Registrierkasse

- Barzahlung offener Posten möglich
- Lieferscheine direkt aus der Kasse
- Gutscheinverwaltung
- Skonto und Kundenkonditionen auch in der Kasse
- Bestandsführung (Kassenlager)
- Seriennummern - Chargenverwaltung
- Mehr - Kassen - fähig
- **Genauer? Fordern Sie unsere Modulprospekte an !**



Eingabemaske Kasse

## Drucken in V6 ...sauber, schnell, individuell

Wir liefern Ihnen perfekte und vollständige Formulare und Listen vom Angebot, Bestellungen über die Auftragsbestätigung zum Abschlag bis hin zur Endrechnung und zum Soll / IST Vergleich.

Sie selbst können die Standards sehr leicht an Ihre firmenspezifischen Gegebenheiten anpassen. In der Gestaltung Ihrer Formulare sind Ihnen nur wenige Grenzen gesetzt.

Das Programm zum Gestalten der Formulare und Listen ist im Lieferumfang enthalten.

**Immer Grün GmbH**

Frau Luise Meier Probestr. 1  
D 79234 Probestadt

Datum: 17.11.2004  
Kunden-Nr.: 1001  
Rechnungs-Nr.: 30002  
Vorgangs-Nr.: 100001  
Seite: 1

Schlüsrechnung  
Wir bedanken uns für Ihren Auftrag und berechnen Ihnen wie folgt:

Pos-Nr	Menge	ME	Bezeichnung	E-Preis	G-Preis
001	2,00	Std	Servicearbeiten vor Ort Durch Herrn Müller (Gärtner) Am: 17.10.2004 von: 10:00 Uhr bis 12:00 Uhr	42,00	84,00
002	40,00	km	Fahrkilometer	0,55	22,00
Nettobetrag Gesamt				EUR	106,00
Mehrwertsteuer				16,00%	EUR 16,96
<b>Bruttobetrag-Gesamt</b>				<b>EUR</b>	<b>122,96</b>

Zahlbar bis zum 25.11.2004 unter Abzug von 2,00 % Skonto = 2,46 EUR aus skontierfähigem Betrag von EUR 122,96. Rechnungsbetrag nach Abzug von Skonto EUR 120,50  
Zahlbar bis zum 01.12.2004 ohne jeden Abzug.

**Immer Grün GmbH**

Frau Luise Meier Probestr. 1  
D 79234 Probestadt

Datum: 17.11.2004  
Kunden-Nr.: 1001  
Rechnungs-Nr.: 30003  
Vorgangs-Nr.: 100001  
Seite: 1

Rechnung  
Wir bedanken uns für Ihren Auftrag und berechnen Ihnen wie folgt:

Pos-Nr	Menge	ME	Bezeichnung	E-Preis	G-Preis
001	2,00	Std	Servicearbeiten vor Ort Durch Herrn Müller (Gärtner) Am: 17.10.2004 von: 10:00 Uhr bis 12:00 Uhr	42,00	84,00
002	40,00	km	Fahrkilometer	0,55	22,00
Nettobetrag Gesamt				EUR	106,00
Mehrwertsteuer				16,00%	EUR 16,96
<b>Bruttobetrag-Gesamt</b>				<b>EUR</b>	<b>122,96</b>

Zahlbar bis zum 25.11.2004 unter Abzug von 2,00 % Skonto = 2,46 EUR aus skontierfähigem Betrag von EUR 122,96. Rechnungsbetrag nach Abzug von Skonto EUR 120,50  
Zahlbar bis zum 01.12.2004 ohne jeden Abzug.

**Immer Grün GmbH**

Frau Luise Meier Probestr. 1  
79234 Probestadt

Datum: 17.11.2004  
Kunden-Nr.: 10001  
Auftrags-Nr.: 100001

Auftragsannahme  
Der nachstehende Material- und Lohnnachweis ist Bestandteil der Rechnung.

Hinweis für den Gärtner:

Pflegevertrag JA \_\_\_ NEIN \_\_\_ - Arbeit beendet JA \_\_\_ NEIN \_\_\_

Gärtner \_\_\_ STD \_\_\_ Helfer \_\_\_ STD \_\_\_

Gärtner \_\_\_ STD \_\_\_ Helfer \_\_\_ STD \_\_\_

Kilometer einfach \_\_\_ KM gesamt \_\_\_ KM / Pauschale \_\_\_ EUR

Menge	Bezeichnung	Menge	Bezeichnung

Ort / Datum \_\_\_\_\_ Rechtsverbindliche Unterschrift \_\_\_\_\_

Die Rechnung erfolgt aufgrund dieses Arbeitsnachweises und ist nach Erhalt ohne Abzug fällig.

**Wünsche ?**  
Unsere Entwickler machen Ihre Visionen zur Realität. Sonderprogrammierungen und firmenspezifische Anpassungen werden von uns gerne für Sie verwirklicht.